



# Erste Hilfe

Erste Hilfe  
muss immer wieder  
trainiert werden!



## Auffinden einer Person

### Grundsätze

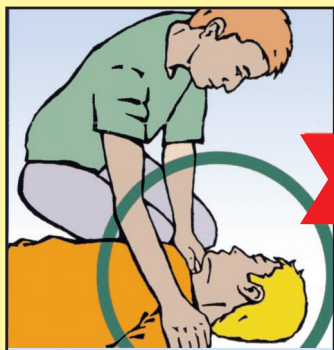
- RUHE bewahren
- UNFALLSTELLE sichern
- EIGENE SICHERHEIT beachten



Person ggf. aus dem  
Gefahrbereich retten

### Notruf

- Wo geschah es ?
- WAS geschah ?
- WIE viele Verletzte ?
- WELCHE Art von Verletzungen ?
- WARTEN auf Rückfragen !

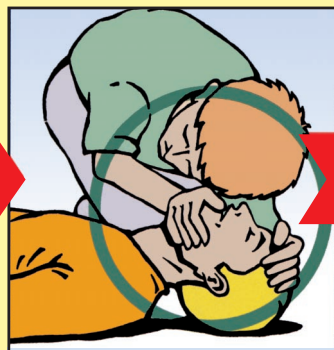


**Bewusstsein prüfen**  
laut ansprechen,  
anfassen, schütteln

nicht  
vorhanden



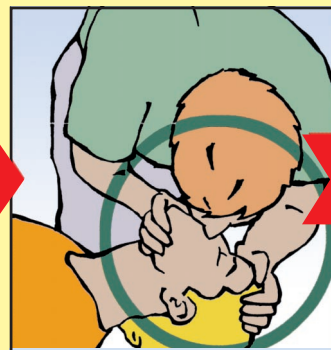
Notruf



**Atmung prüfen**  
Atemwege freimachen,  
Kopf nackenwärts beugen,  
Unterkiefer anheben,  
sehen / hören / fühlen

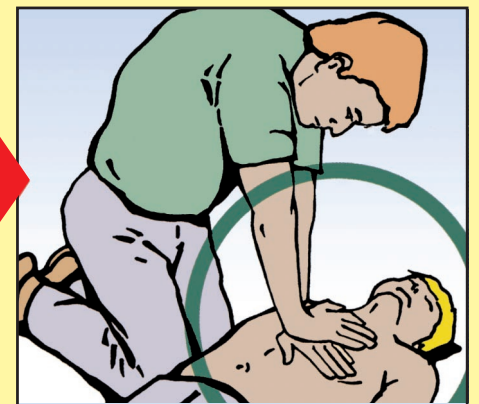
nicht  
vorhanden

vorhanden



**2 x beatmen**  
danach  
**Lebenszeichen prüfen**  
z. B. Bewegung / Husten

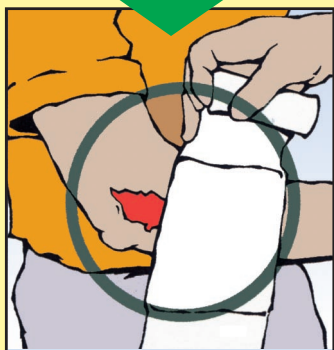
nicht  
vorhanden



**Herz-Lungen-  
Wiederbelebung**  
15 x Herzdruckmassage im Wechsel mit  
2 x beatmen

vorhanden

vorhanden



**Situationsgerecht  
helfen**  
z. B. Wunde versorgen



**Stabile  
Seitenlage**

**Bewusstsein und Atmung überwachen**

Rettungsleitstelle (Notruf)
Ersthelfer
Betriebssanitäter
Erste-Hilfe-Material bei
Sanitätsraum
Ärzte für Erste Hilfe
Berufsgenossenschaftliche Durchgangsarzte
Berufsgenossenschaftlich zugelassene Krankenhäuser

### Lerne helfen – werde Ersthelfer

Meldung zur Ausbildung bei